

An aerial photograph of the ocean, showing deep turquoise water with white foam from breaking waves. The water's surface is textured with ripples and small waves, creating a complex, organic pattern. The color transitions from a lighter, almost white foam to a deep, dark teal in the shadows of the waves.

Lagu  mare 41



Lagu mare 41





enjoy a mediterranean life experience

Lagumare is located in Estepona, one of the most popular and prominent towns on the Costa del Sol. In the surrounding areas of this place are some of the most prestigious golf courses in Europe, the most complete offering of restaurants and hotels, fantastic beaches and exclusive commercial areas.

Lagumare41 se encuentra ubicado en Estepona, uno de los municipios más populares y con mayor proyección de la Costa de Sol. En el entorno de esta promoción se encuentran algunos de los campos de golf más prestigiosos de Europa, la oferta de restauración y hostelería más completa, estupendas playas y exclusivas zonas comerciales.

DISTANCE TO THE BEACH

Only 7 min. by walk

A solo 7 min. de la playa



Distances by car

The Lagumare41 residential complex is characterised by its excellent travel links, as it's only 5 minutes by car from Estepona, 10 minutes from Puerto Banús and 20 from Marbella.

Travel is easy by car, taxi or public transport as it's only 50 minutes (80 km) from the International Airport of Málaga, and 43 minutes (50 km) from the International Airport of Gibraltar.

El residencial Lagumare41 está caracterizado por su excelente comunicación ya que, en coche se encuentra a 5 minutos del corazón de Estepona, a 10 minutos de Puerto Banús y a 20 de Marbella.

El acceso es fácil en coche, taxi o transporte público y se encuentra a tan sólo 50 minutos (80 km) del Aeropuerto Internacional de Málaga y a 43 minutos (50 km) del Aeropuerto Internacional de Gibraltar.



A still life photograph featuring a carafe of water with orange slices, a glass of water, and a plate of oranges on a light-colored table. The background is a blurred outdoor setting with a pool. The text "the project" is overlaid in a large, white, serif font.

the project



A unique environment
that makes every day
a perfect one.

*Un entorno único
que convierte cada día
en un día perfecto.*



43

APARTMENTS

v i v i e n d a s

The development is made up of 6 three- and four-storey blocks with:

- Ground floor with a garden and possibility of a private pool
- Middle floor
- Penthouses with a solarium & huge terraces

All apartments come with a parking space and storage room.

La promoción está formada por 6 bloques de 3 y 4 alturas con:

- Bajos con jardín y posibilidad de piscina privada
- Planta intermedia
- Áticos con solárium & terrazas amplias

Todas las viviendas cuentan con plaza de aparcamiento y trastero.





living your
dream

Lagumare is a residential complex with very refined architecture. It stands out for the elegance of its design, opting for white, which integrates it entirely into the Mediterranean environment without abandoning a contemporary image of clean and fluid lines.

Lagumare es un residencial con una arquitectura muy cuidada. Destaca por la elegancia de su diseño, apostando por el blanco que lo integra por completo en el ambiente mediterráneo sin renunciar a una imagen contemporánea de líneas limpias y fluidas.





It has large, well-laid-out interior spaces with large glazing to ensure natural light.

Light, climate and comfort combined in a top-quality development.

Tiene espacios interiores amplios y perfectamente distribuidos y grandes acristalamientos para garantizar luz natural.

Luz, clima y confort reunidos en una promoción de máxima calidad.





The common areas have been designed to provide a space in which you can enjoy and relax, to break off from your routine and above all to increase the quality of life.

You'll be able to choose between a dip in the pool, relaxing in the large garden, doing yoga, looking after yourself in the open-air gym... all within a safe and secure area. These are the details that make the difference.

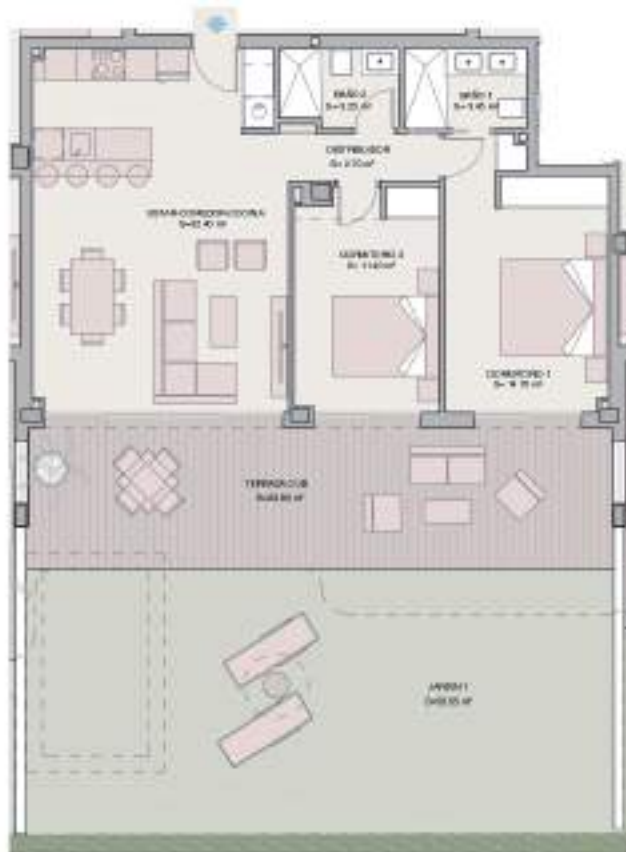
Las zonas comunes han sido diseñadas para tener un espacio en el que disfrutar y relajarse, desconectar de la rutina y sobre todo para aumentar la calidad de vida.

Podrás escoger entre bañarte en la piscina, descansar en el amplio jardín, hacer yoga, cuidarte en el gimnasio al aire libre... todo en un recinto cerrado y seguro. Estos son los detalles que marcan la diferencia.



our homes

Ground floor | Planta baja



**BLOQUE 2 PLANTA BAJA
VIVIENDA 08**

Superficie sól. vta.	Superficie construida	Superficie terrazas cubiertas	Superficie terrazas descubiertas	Superficie jardin	Superficie total
67.80 m ²	76.75 m ²	20.80 m ²		59.05 m ²	168.20 m ²

DECRETO 216/2005	m ²
Superficie útil	74.98
Superficie construida	116.63

First floor | Primera planta



**BLOQUE 2. PLANTA PRIMERA
VIVIENDA 1A**

Superficie útil viv.	Superficie construida	Superficie terrazas cubiertas	Superficie terrazas descubiertas	Superficie total
72.15 m ²	82.30 m ²	20.10 m ²	5.35 m ²	107.75 m ²

DECRETO 218/2005
 Superficie útil: 75.37 m²
 Superficie construida: 116.58 m²

Second floor | Segunda planta



**BLOQUE 6. PLANTA SEGUNDA
VIVIENDA 2A**

Superficie útil vlv.	Superficie construida	Superficie terrazas cubiertas	Superficie terrazas descubiertas	Superficie total
82.55 m ²	57.70 m ²		60.00 m ²	197.00 m ²

DECRETO 218/2005
Superficie útil
Superficie construida

m²
90.81
190.43

Second floor & Penthouse | Segunda planta & Ático



PLANTA SEGUNDA



PLANTA ATICO



BLOQUE 2: PLANTA SEGUNDA Y ATICO
VIVIENDA 2B

Superficie UDI viv.	Superficie construida	Superficie terrazas cubiertas	Superficie terrazas descubiertas	Superficie total
84.66 m ² + 21.40 m ²	88.70 m ² + 30.40 m ²		81.60 m ² + 98.15 m ²	278.86 m ²

DECRETO 218/2005
Superficie UDI
Superficie construida

m²
135.685
255.41





With a proven track record of success and a commitment to excellence, MxM Group has established itself as a leading real estate company on the Costa del Sol. Our team of experienced professionals is dedicated to providing our clients with exceptional service and delivering projects that exceed expectations.

Con una trayectoria comprobada de éxito y un firme compromiso con la excelencia, MxM Group se ha consolidado como una empresa inmobiliaria de referencia en la Costa del Sol. Nuestro equipo de profesionales con amplia experiencia está dedicado a ofrecer un servicio excepcional a nuestros clientes y a desarrollar proyectos que superan todas las expectativas.



At Grupo 1941, we are not merely building residences; we are crafting havens of refined living, designed to elevate your lifestyle to an unparalleled level. Our exquisite residential developments are nestled in the most sought-after enclaves, offering a sanctuary of exclusivity and privilege.

En Grupo 1941, no nos limitamos a construir residencias; creamos auténticos refugios de vida refinada, diseñados para elevar tu estilo de vida a un nivel sin igual. Nuestros exclusivos desarrollos residenciales se encuentran en los enclaves más codiciados, ofreciendo un auténtico santuario de exclusividad y privilegio.



contact

For further information
please contact us now at:
*Para más información
contacta con nosotros:*

+34 673 399 453
+34 952 783 531
info@mxmrealestate.com

An aerial photograph of the ocean, showing vibrant turquoise and emerald green waves with white foam. The water's surface is textured with ripples and small waves, creating a dynamic and natural pattern. The colors transition from a lighter, almost white foam at the edges of the waves to a deep, dark teal in the troughs.

Lagu  mare 41