

The Grove

MARBELLA WEST

The Grove

MARBELLA WEST

DEVELOPED BY

PRAXFER
HOMES

FURNISHED BY

GIANFRANCO
FERRE

COMMERCIALISED BY

 Prime Invest

A New Mediterranean Urban Oasis

UN NUEVO OASIS URBANO MEDITERRÁNEO

The Grove is a contemporary sanctuary of **139 residences** where urban living and tranquility come together in Marbella West, a district emerging as one of the Costa del Sol's new residential benchmarks.

The Grove es un santuario contemporáneo de **139 viviendas** donde la vida urbana y la serenidad encuentran su equilibrio en Marbella Oeste. Un distrito que se consolida como una de las nuevas referencias de la Costa del Sol.



A World-Connected Enclave with a Mediterranean Soul

UN ENCLAVE CONECTADO AL MUNDO, CON ALMA MEDITERRÁNEA

The Grove is located in **Marbella West**, within a rapidly transforming district designed for cosmopolitan individuals seeking privileged views, services on their doorstep, and immediate connectivity.

The Grove se encuentra en **Marbella Oeste**, dentro de un distrito en plena transformación pensado para personas cosmopolitas que buscan vistas privilegiadas, servicios a pie de casa y conexión inmediata.



Puerto Banús	5"
Nueva Andalucía	7"
Marbella Old Town	10"
Cabopino	15"

Privileged Views

VISTAS PRIVILEGIADAS

The Grove enjoys **privileged views of La Concha**, the iconic silhouette that instantly comes to mind when thinking of Marbella. Beyond its beauty, it contributes to the area's mild microclimate and makes it one of the most desirable locations in Southern Europe.

The Grove goza de **vistas privilegiadas a La Concha**, la icónica silueta que todos reconocen al pensar en Marbella. Más allá de su belleza, contribuye al microclima suave de la zona y la convierte en uno de los enclaves más deseados del sur de Europa.



Mediterranean Living

VIDA MEDITERRÁNEA

Just minutes away, everything needed for a relaxed yet vibrant lifestyle is within reach: beach clubs, international schools and leading healthcare centers, renowned golf courses, a marina, and a unique gastronomic offering in the exclusive atmosphere of Puerto Banús.

A pocos minutos se concentra todo lo imprescindible para una vida relajada pero repleta de experiencias únicas: beach clubs, colegios internacionales y centros sanitarios de referencia, campos de golf de renombre, puerto deportivo y una oferta gastronómica única en el ambiente exclusivo de Puerto Banús.

Urban Oasis

UN OASIS URBANO

The Grove offers 139 homes across 7 blocks. The complex has been designed to accommodate different lifestyles. An urban oasis with 5-star resort amenities, where every space is crafted to provide a full-service living experience.

The Grove ofrece 139 viviendas distribuidas en 7 portales. El conjunto se ha diseñado para acoger distintos estilos de vida. Un oasis urbano con servicios de resort 5* estrellas, donde cada espacio facilita una experiencia residencial completa.

139

homes / viviendas

1, 2, 3 & 4

bedrooms / dormitorios





Resort-Style Experience

LA EXPERIENCIA DE VIVIR
EN UN RESORT

The **communal areas**, accompanied by carefully designed landscaping, transform the exterior into an experiential journey where vegetation takes center stage, enveloping the pools and walkways, and blending into the views from every home.

Las **zonas comunes**, acompañadas de un paisajismo cuidadosamente diseñados, transforman el exterior en un recorrido donde la vegetación es la protagonista, envolviendo las piscinas, paseos y que se cuela en las vistas de las viviendas.



Interiors

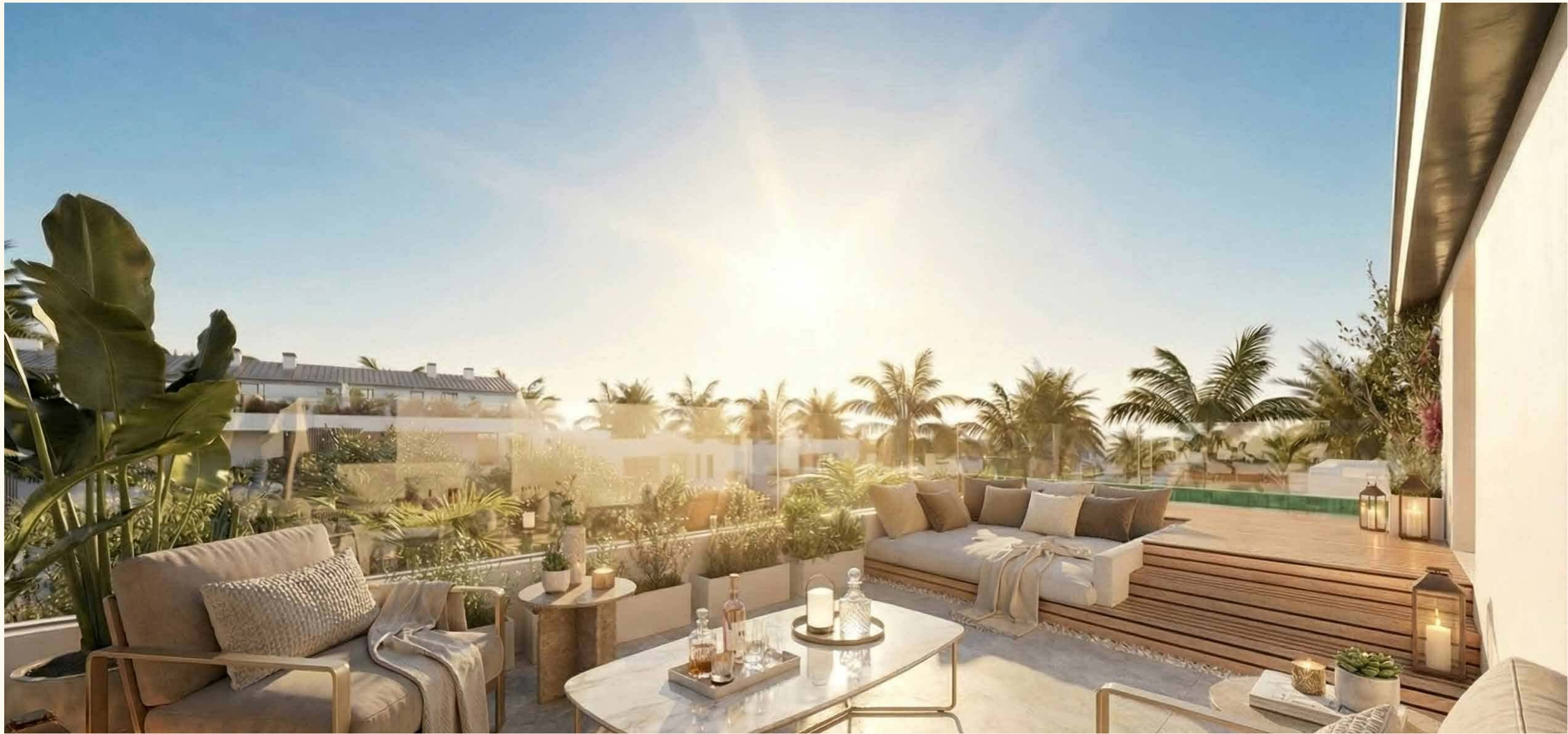
INTERIORES

THE GROVE — MARBELLA WEST

All homes at **The Grove** are designed around a single guiding principle: light, spaciousness, and effortless connection to the outdoors.

Todas las viviendas de **The Grove** se han diseñado por un mismo hilo conductor: luz, amplitud y conexión con el exterior.

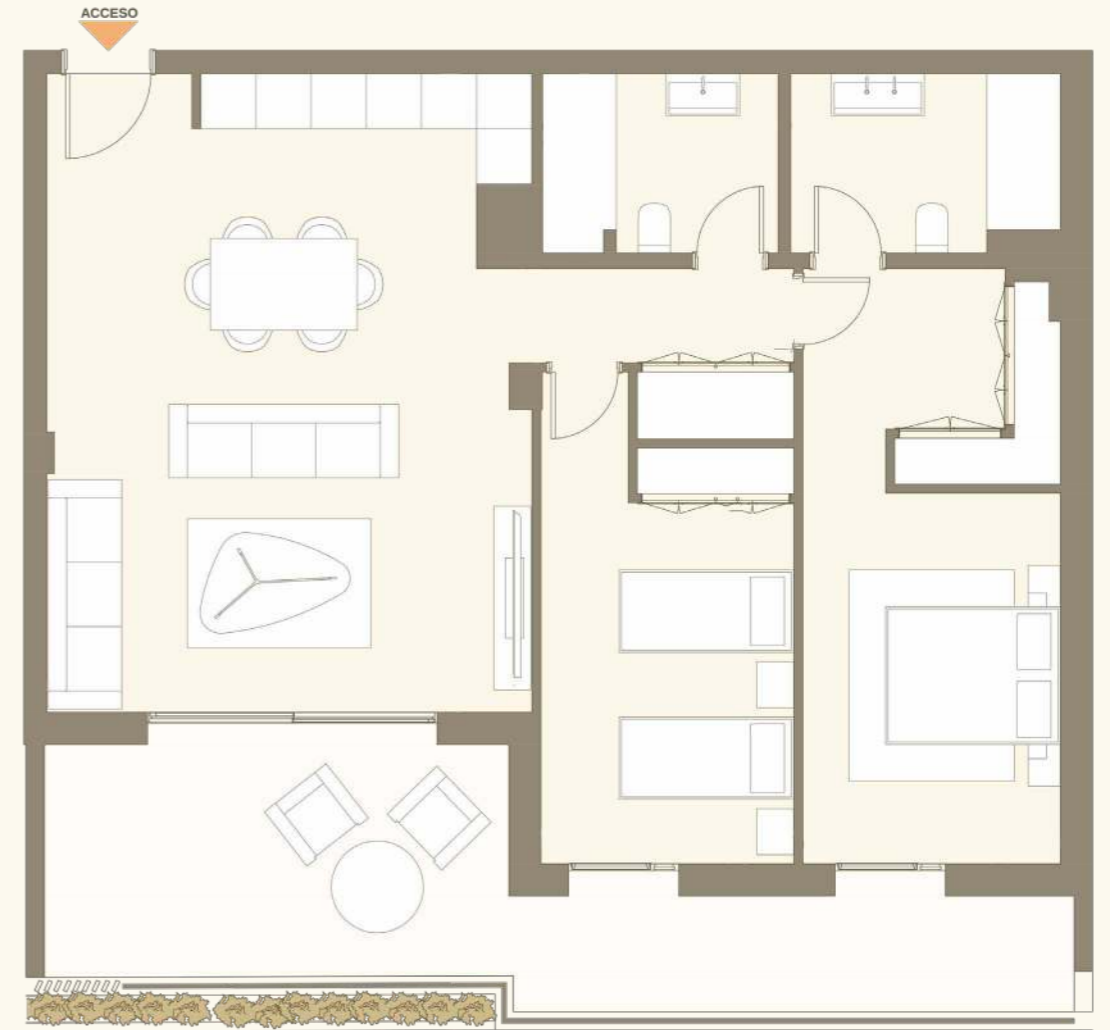




1, 2, 3-bedrooms
**Signature
Residences**

Homes with **efficient distributions, open-space layouts**, and terraces that extend the living area.

Viviendas con **distribuciones eficientes, espacios abiertos** y terrazas que amplían la zona de día.



BLOCK 6 · 1ST FLOOR · DOOR D

BLOCK 2 · 4TH FLOOR · DOOR E

2, 3-bedrooms

Sky Villas

Duplex penthouses with spacious terraces, **solarium**, and, in some units, the possibility of a jacuzzi or small private pool with open views of the Mediterranean and La Concha.

Áticos dúplex con amplias terrazas, **solárium** y, en algunas unidades, posibilidad de jacuzzi o pequeña piscina privada que disponen de vistas abiertas al Mediterráneo y La Concha.

2, 3, 4 bedrooms

Plus Collection

Apartments with **staggered layouts** that allow for spacious terraces and outdoor areas that maximize natural light. All homes have a private pool integrated into the outdoor space.

Apartamentos con **distribución escalonada** que permite contar con amplias terrazas y zonas de exterior que maximizan la luz natural. Cuentan con piscina privada en todas las viviendas, integrada en el espacio exterior.



BLOCK 7 · 1ST FLOOR · DOOR F



primeinvest.es

The Grove

MARBELLA WEST

DEVELOPED BY

PRAXFER
HOMES

COMMERCIALISED BY

 **Prime Invest**

This brochure, as well as the infographics and plans, are merely indicative, and the right is reserved to make any modifications which, for technical or legal reasons, are deemed necessary or convenient by the architect or project management for the correct execution of the building, or which are required by the competent public authorities, in which case they will be replaced by others of equal or superior quality. The images in this brochure are for guidance only and are not contractual in nature.

Este dossier, así como las infografías y planos, tienen carácter meramente informativo, y se reserva el derecho de realizar las modificaciones que, por razones técnicas o legales, sean indicadas por el arquitecto o la dirección facultativa como necesarias o convenientes para la correcta ejecución del edificio, o que sean requeridas por los organismos públicos competentes, en cuyo caso serán sustituidas por otras de igual o superior calidad. Las imágenes contenidas en este folleto son orientativas y no tienen carácter contractual.

G